

Einfach A1.

A1

Schnellstart

A1 Festnetz-Internet



Paketinhalt A1 WLAN Box (DV2210):



A1 WLAN Box (Modem)
inklusive Stromkabel



Gelbes
Netzwerkkabel



Installations-CD mit
dem A1 Servicecenter



Splitter
Nur wenn Sie auch
A1 Festnetz Telefonie bestellt
haben.

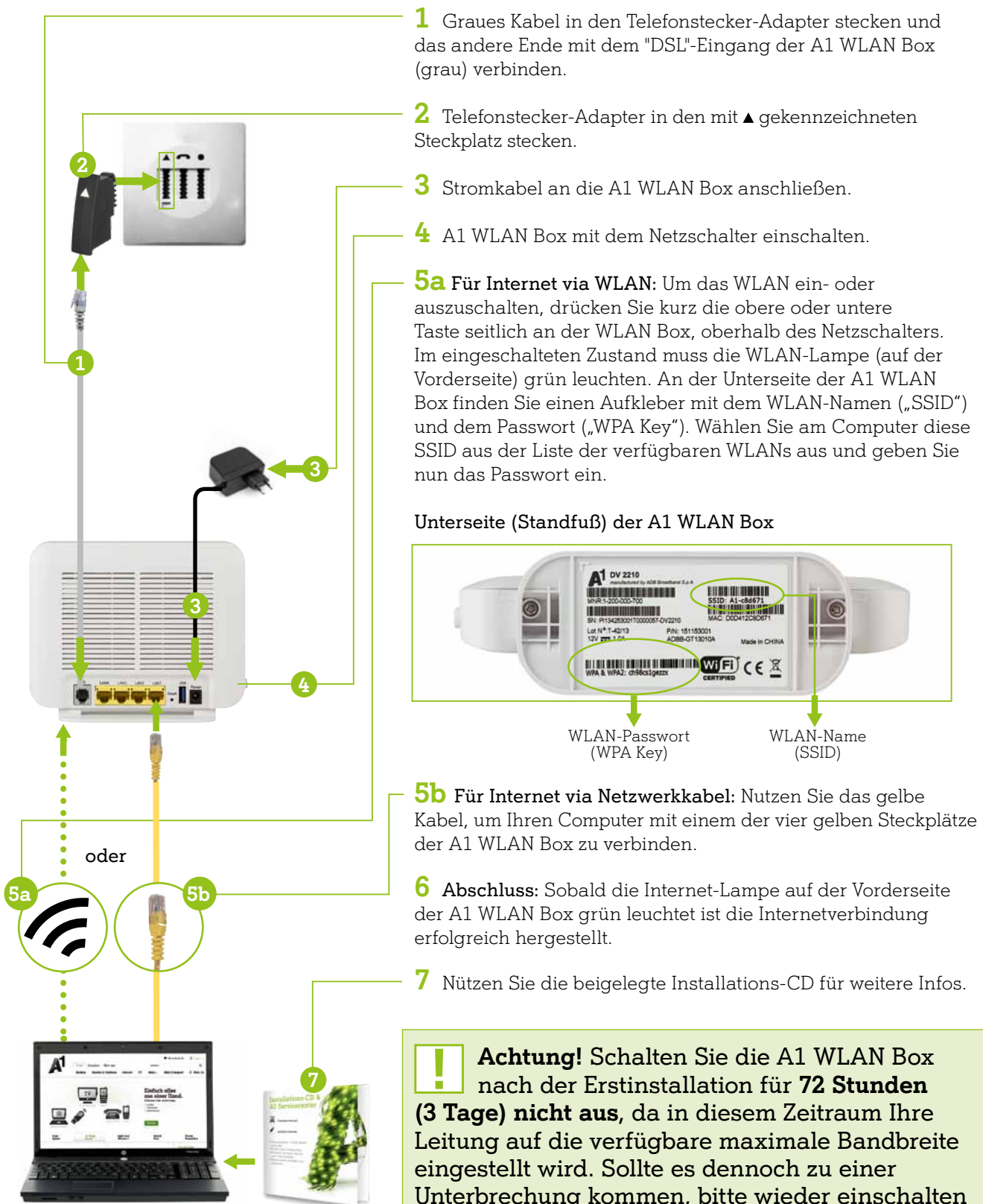


Telefonstecker-Adapter
(TST Adapter)



Graues Telefonkabel

Anleitung ohne A1 Festnetz Telefonie



Unterseite (Standfuß) der A1 WLAN Box



WLAN-Passwort
(WPA Key)

WLAN-Name
(SSID)

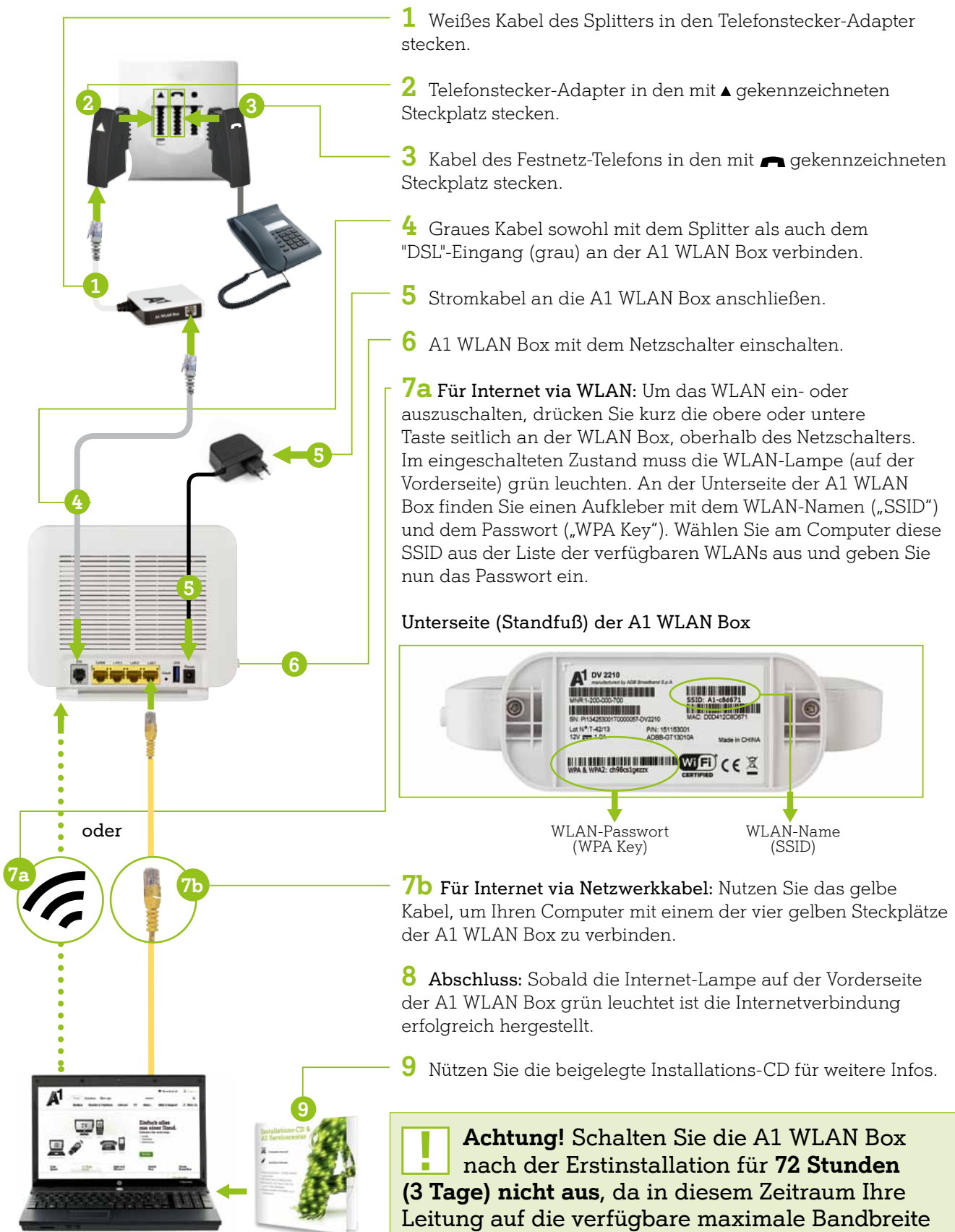
5b Für Internet via Netzkabel: Nutzen Sie das gelbe Kabel, um Ihren Computer mit einem der vier gelben Steckplätze der A1 WLAN Box zu verbinden.

6 Abschluss: Sobald die Internet-Lampe auf der Vorderseite der A1 WLAN Box grün leuchtet ist die Internetverbindung erfolgreich hergestellt.

7 Nützen Sie die beigelegte Installations-CD für weitere Infos.

! Achtung! Schalten Sie die A1 WLAN Box nach der Erstinstallation für **72 Stunden (3 Tage) nicht aus**, da in diesem Zeitraum Ihre Leitung auf die verfügbare maximale Bandbreite eingestellt wird. Sollte es dennoch zu einer Unterbrechung kommen, bitte wieder einschalten und erneut 3 Tage warten.

Anleitung mit A1 Festnetz Telefonie



Unterseite (Standfuß) der A1 WLAN Box



WLAN-Passwort
(WPA Key)

WLAN-Name
(SSID)

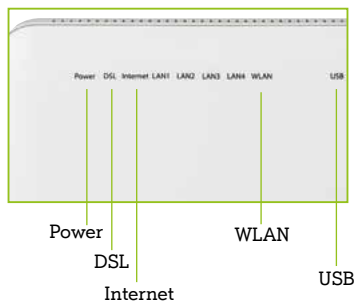
! Achtung! Schalten Sie die A1 WLAN Box nach der Erstinstallation für **72 Stunden (3 Tage) nicht aus**, da in diesem Zeitraum Ihre Leitung auf die verfügbare maximale Bandbreite eingestellt wird. Sollte es dennoch zu einer Unterbrechung kommen, bitte wieder einschalten und erneut 3 Tage warten.

Fragen und Antworten

Was kann ich machen, wenn meine A1 WLAN Box nicht funktioniert oder die Lampen auf der Funktions-Anzeige nicht leuchten?

- Überprüfen Sie, ob das Netzgerät mit Strom versorgt wird und das Modem eingeschaltet ist. Der Ein-/Ausschalter befindet sich seitlich an der A1 WLAN Box.
- Überprüfen Sie die Verkabelung auf Basis der Darstellung auf den Innenseiten dieser Anleitung.
- Stecken Sie das Stromkabel der A1 WLAN Box für ca. 15 Minuten aus und danach wieder an.
- Wenn die Internet-Lampe bei eingeschaltetem und mit der A1 WLAN Box verbundenem Computer nicht innerhalb von 2 Minuten grün aufleuchtet, führen Sie bitte die Installation mit Hilfe der Installations-CD durch.
- Überprüfen Sie Ihre A1 Zugangsdaten, welche Ihnen zugesendet wurden.
- Mit Hilfe des Tools "A1 Webassistent" unter "Diagnose & Reparatur" im A1 Servicecenter können Sie dieses Problem analysieren und selbst beheben (siehe Tipp weiter unten).
- Die A1 WLAN Box funktioniert trotzdem nicht? Beim Service Team unter 0800 664 100 sind Sie richtig.

Überprüfung des Anschlusses Ihrer A1 WLAN Box



- **Power leuchtet grün und dauernd:** Stromversorgung ist ok
- **DSL-Lampe leuchtet grün und dauernd:** DSL ist verbunden
- **DSL-Lampe blinkt grün:** Modem synchronisiert (Bitte warten)
- **DSL-Lampe leuchtet nicht:** Kein Signal auf der Leitung
- **Internet-Lampe leuchtet dauernd rot:** Internet ist nicht eingewählt
- **Internet-Lampe leuchtet dauernd grün:** Mit Internet verbunden
- **WLAN-Lampe ist grün:** WLAN ist eingeschaltet
- **WLAN-Lampe ist aus:** WLAN ist ausgeschaltet
- **LAN1-4, Lampe leuchtet grün:** Netzwerkgerät ist angesteckt, eingeschaltet und verbunden
- **USB-Lampe leuchtet grün:** Wenn ein Gerät über USB angesteckt und in Betrieb ist

Wozu benötige ich einen Splitter?

Einen Splitter benötigen Sie nur, wenn Sie auch ein A1 Festnetztelefon haben. Er ist notwendig, um Störungen von Telefongesprächen zu verhindern, wenn Sie gleichzeitig Internet, Fernsehen und Festnetz-Telefon nutzen möchten.

Schnelle Antworten auf Ihre Fragen?

Auf A1.net sind Sie richtig. Tauschen Sie sich dort auch mit anderen Nutzern in der A1 Support Community aus. Sie haben noch weitere Fragen? Einfach 0800 664 100 anrufen.

Tipp: Installieren Sie mit Ihrer Installations-CD gleich das A1 Servicecenter, Ihren virtuellen Internet-Werkzeugkasten.



- Festnetz-Internetzugang und E-Mail Konten einrichten (Bitte halten Sie dafür Ihre A1 Zugangsdaten bereit)
- WLAN sicher konfigurieren und Geräte hinzufügen
- Internet- oder E-Mail-Probleme selbst beheben
- Geschwindigkeit optimieren
- Anleitungen auch ohne Internetverbindung nutzen

Das A1 Servicecenter finden Sie auch auf A1.net/hilfe-support/software-downloads